



LIETUVOS BANKAS

Skolos užsieniui statistika

Rūta Bacevičiūtė

Išorės statistikos skyrius

Statistikos departamentas

Ekonomikos ir finansinio stabilumo tarnyba

2013 m. lapkričio 28 d.



Svarbiausi skolos užsieniui statistikos matai

- **Bendroji skola užsieniui** – nagrinėjamu laiko momentu neapmokėtas faktinis įsiskolinimas užsienio subjektams, kurį skolininkas privalo sumokėti per atitinkamą laikotarpį ateityje;
- **Grynoji skola užsieniui** – bendroji skola užsieniui iš jos atėmus rezidentų turtą užsienyje, vertinamą kaip nerezidentų bendroji skola Lietuvos rezidentams.



Skolos užsieniui statistika klasifikuojama pagal:

- institucinį sektorių;
- įsipareigojimų trukmę;
- finansinės priemonės rūšį.



Skola užsieniui pagal institucinį sektorių

Sektoriai pagal ESS95:

1. Valdžios sektorius;
2. Lietuvos bankas;
3. Pinigų finansinės institucijos (PFI);
4. Kiti sektoriai:
 - 4.1. Finansų įmonės (išskyrus PFI);
 - 4.2. Kitos įmonės ir institucijos;
 - 4.3. Namų ūkiai ir ne pelno institucijos, teikiančios paslaugas namų ūkiams.

Sektoriai pagal ESS2010:

1. Valdžios sektorius;
2. Lietuvos bankas;
3. Kitos PFI;
4. Kiti sektoriai:
 - 4.1. Kitos finansinės įmonės
 - 4.2. Nefinansinės įmonės, namų ūkiai ir namų ūkius aptarnaujančios institucijos.



Skola užsieniui pagal įsipareigojimų trukmę

pagal įsipareigojimų trukmę, atsižvelgiant į pradinį įsipareigojimų terminą:

- trumpalaikiai;
- ilgalaikiai.

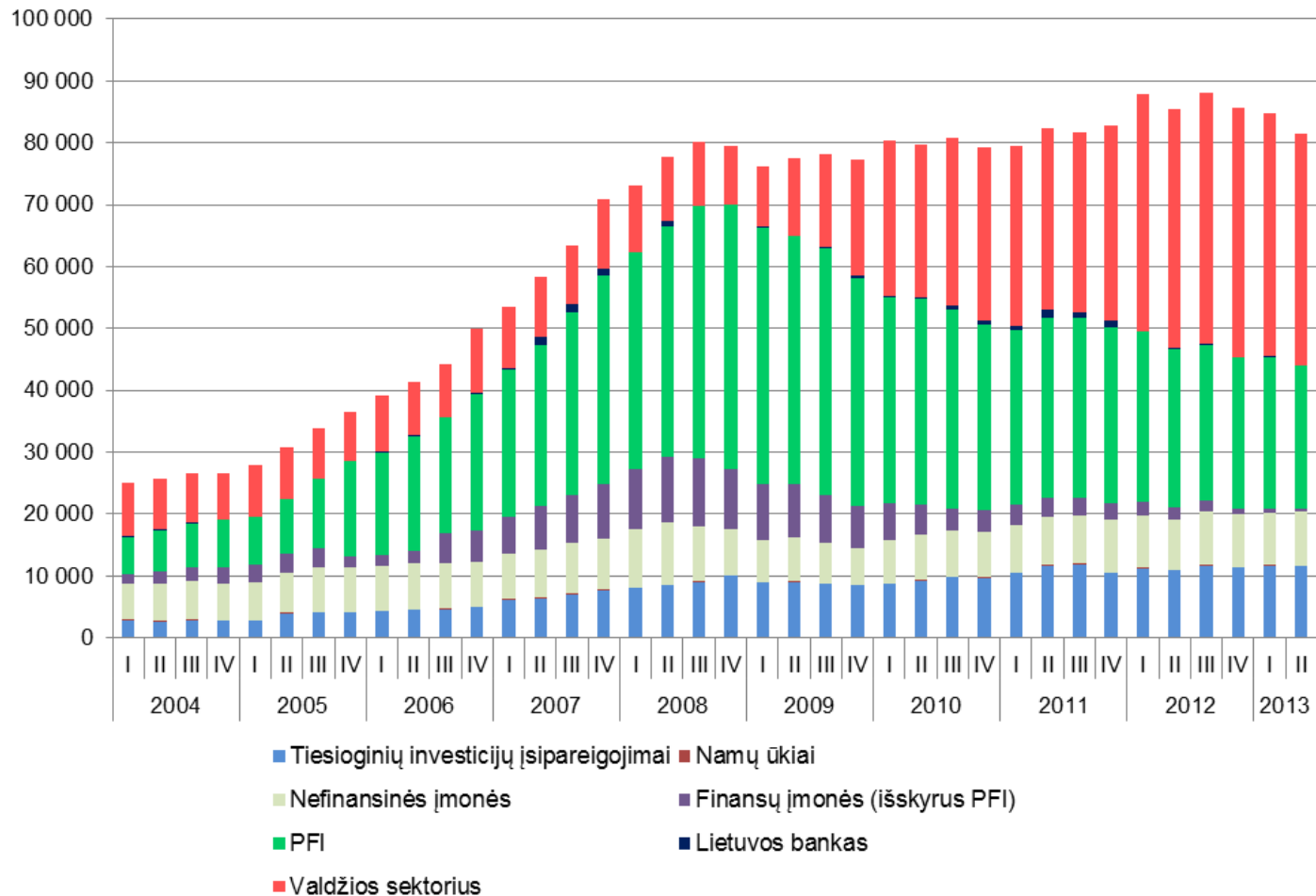


Skola užsieniui pagal finansinės priemonės rūšį

- skolos vertybiniai popieriai;
- paskolos;
- grynieji pinigai ir indėliai;
- įsipareigojimai už prekes ir paslaugas;
- kiti įsipareigojimai.



Bendroji skola užsieniui pagal sektorius 2004 – 2013 m., mln. Lt





Skolos užsieniui statistika, kurią skelbia Lietuvos bankas

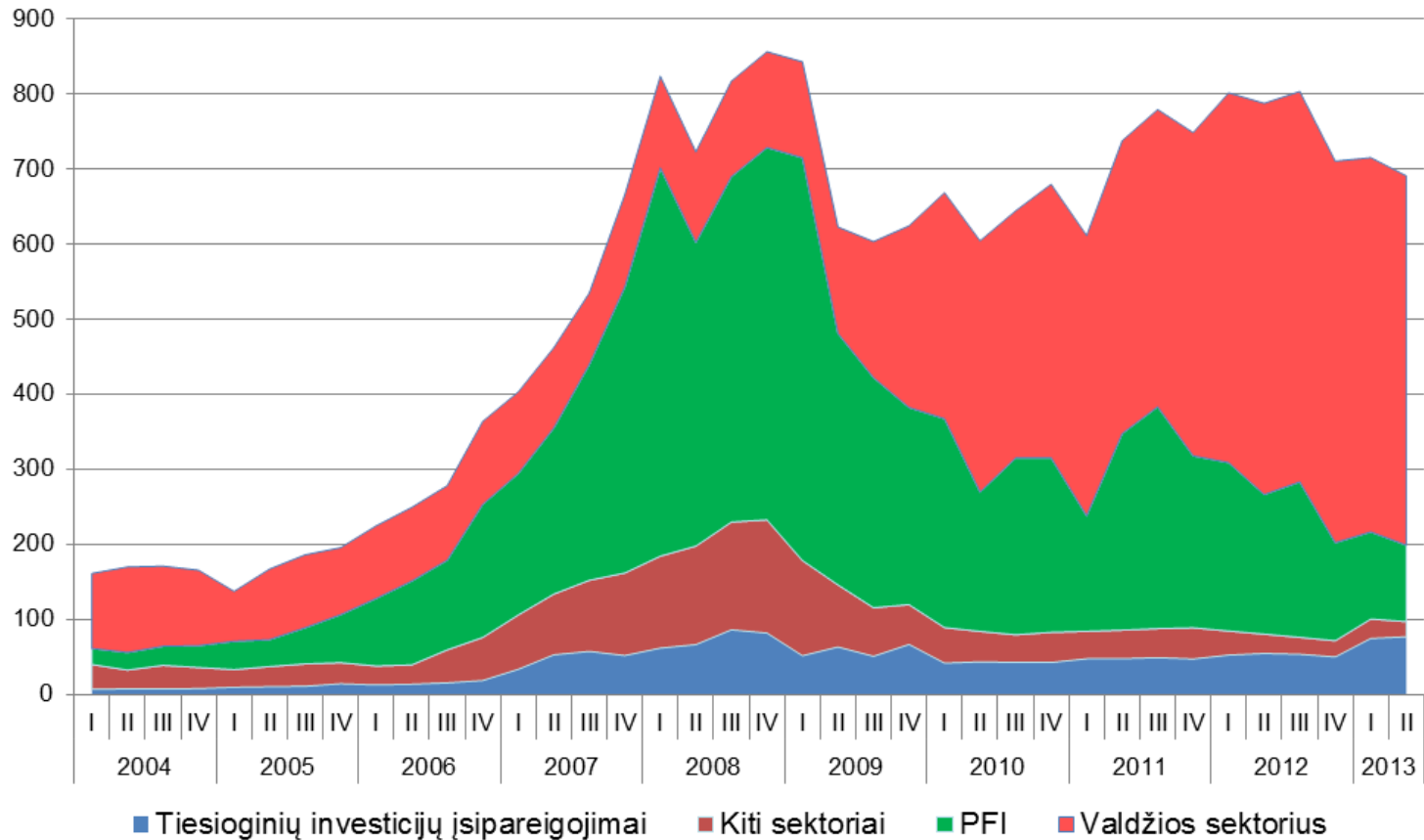
- Bendroji šalies skola užsieniui;
- Grynoji šalies skola užsieniui;
- Bendrosios šalies skolos užsieniui tvarkymas;



Bendrosios skolos užsieniui tvarkymas – per tam tikrą laikotarpį Lietuvos rezidentų gražinta pagrindinė įsipareigojimų dalis ir palūkanų už įsipareigojimus mokėjimas.



Palūkanos, sumokėtos už Lietuvos bendrąją skolą užsieniui, mln. Lt





Skolos užsieniui statistika, kurią skelbia Lietuvos bankas (2)

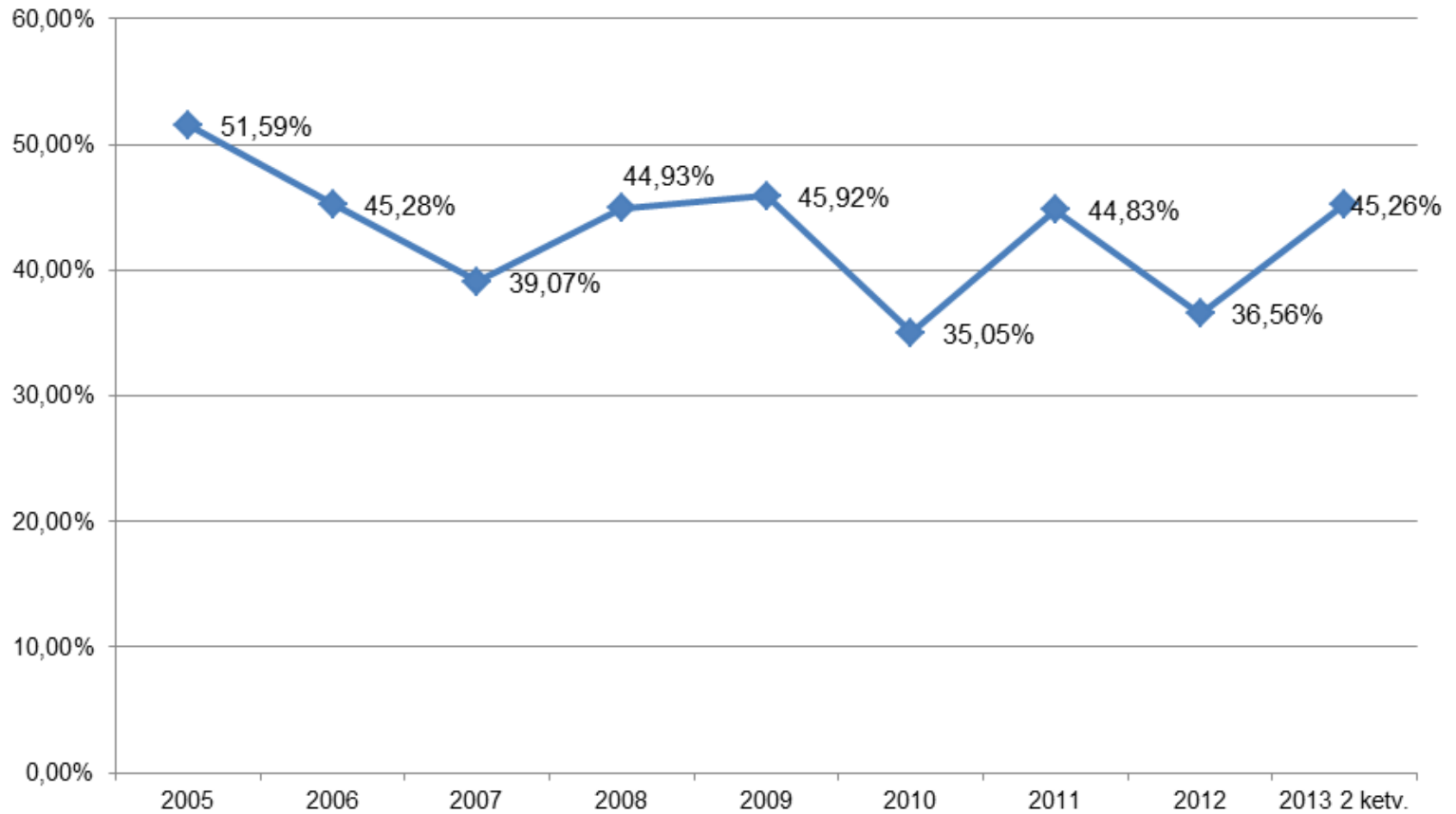
- Bendroji šalies skola užsieniui;
- Grynoji šalies skola užsieniui;
- Bendrosios šalies skolos užsieniui tvarkymas;
- Nominalios vertės bendroji skola užsieniui;
- Trumpalaikė skola užsieniui pagal likutinį terminą;
- Bendroji šalies skola užsieniui pagal valiutas;
- Valdžios skola užsieniui, įskaitant paskolas su valstybės garantija;
- Skolos užsieniui mokėjimų grafikas;



- **Trumpalaikė skola užsieniui pagal likutinį terminą** – šalies rezidentų įsipareigojimai nerezidentams, kurių įvykdymo terminas baigiasi per vienerius metus nuo ataskaitinio laiko momento. Kitaip sakant, trumpalaikė skola pagal likutinį terminą apima ne tik trumpalaikę bendrąją skolą užsieniui, bet ir dalį Lietuvos rezidentų ilgalaikių įsipareigojimų nerezidentams.



Trumpalaikės skolos užsieniui pagal likutinį terminą procentinė dalis bendrojoje skoloje užsieniui 2005 – 2013 m. 2 ketv.



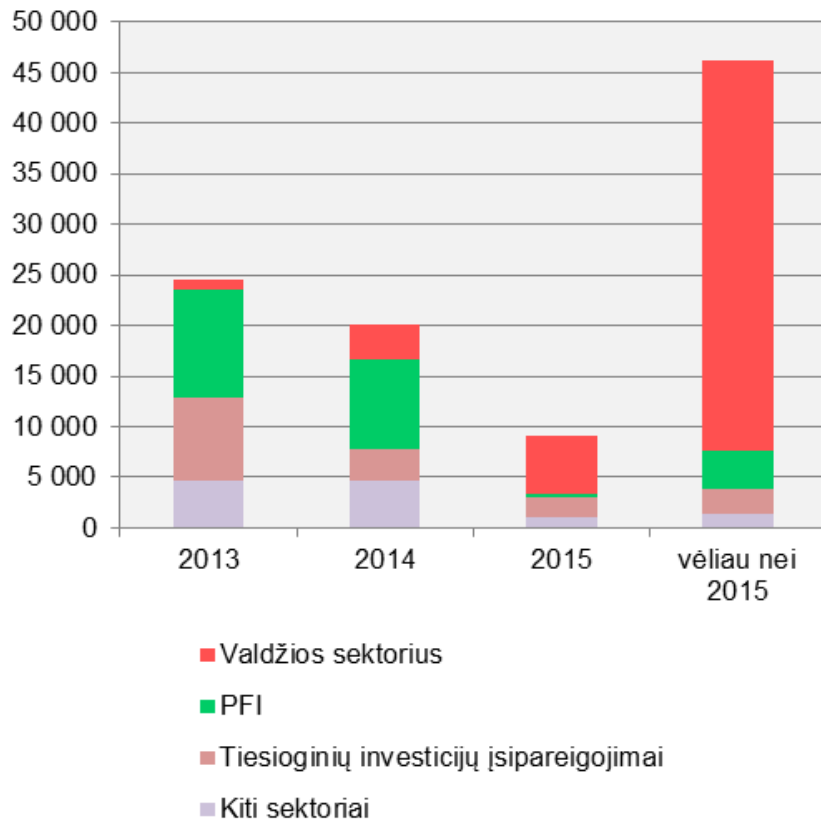


- **Skolos užsieniui mokėjimų grafikas** – parodo įsipareigojimų sumas, kurias reikės gražinti, ir palūkanas už įsipareigojimus, kurias reikės sumokėti per tam tikrus laikotarpius nuo ataskaitinio laiko momento.
- **Bendroji skola užsieniui pagal valiutas** – tai bendroji skola užsieniui, kur šalies rezidentų įsipareigojimai nerezidentams yra išskaidyti į įsipareigojimus užsienio bei šalies nacionaline valiuta.

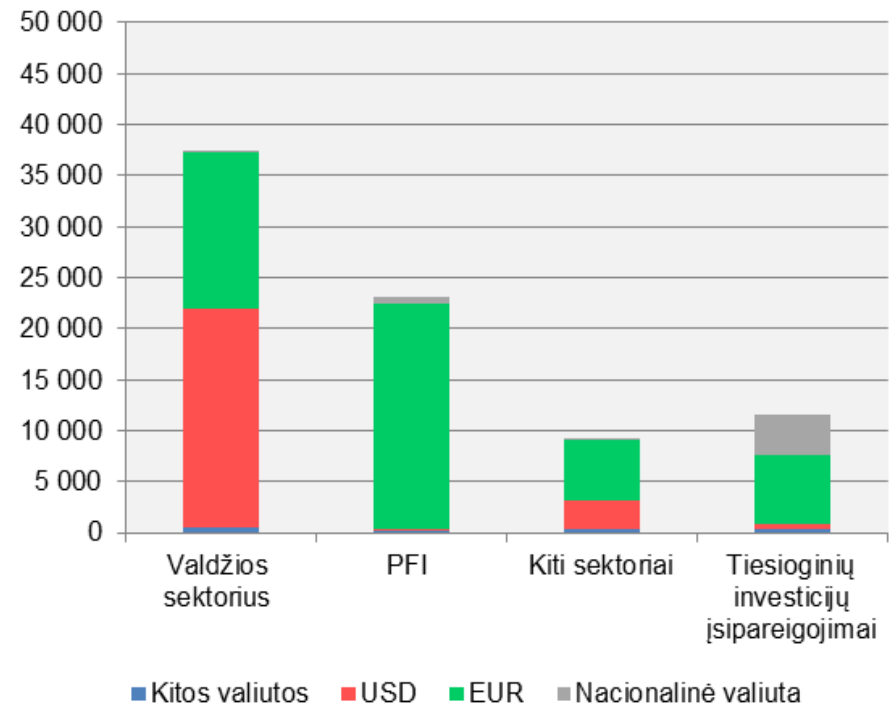


2013 m. birželio 30 d.

Skolos užsieniui mokėjimų grafikas, mln. Lt



Bendroji šalies skola užsieniui pagal valiutas, mln. Lt





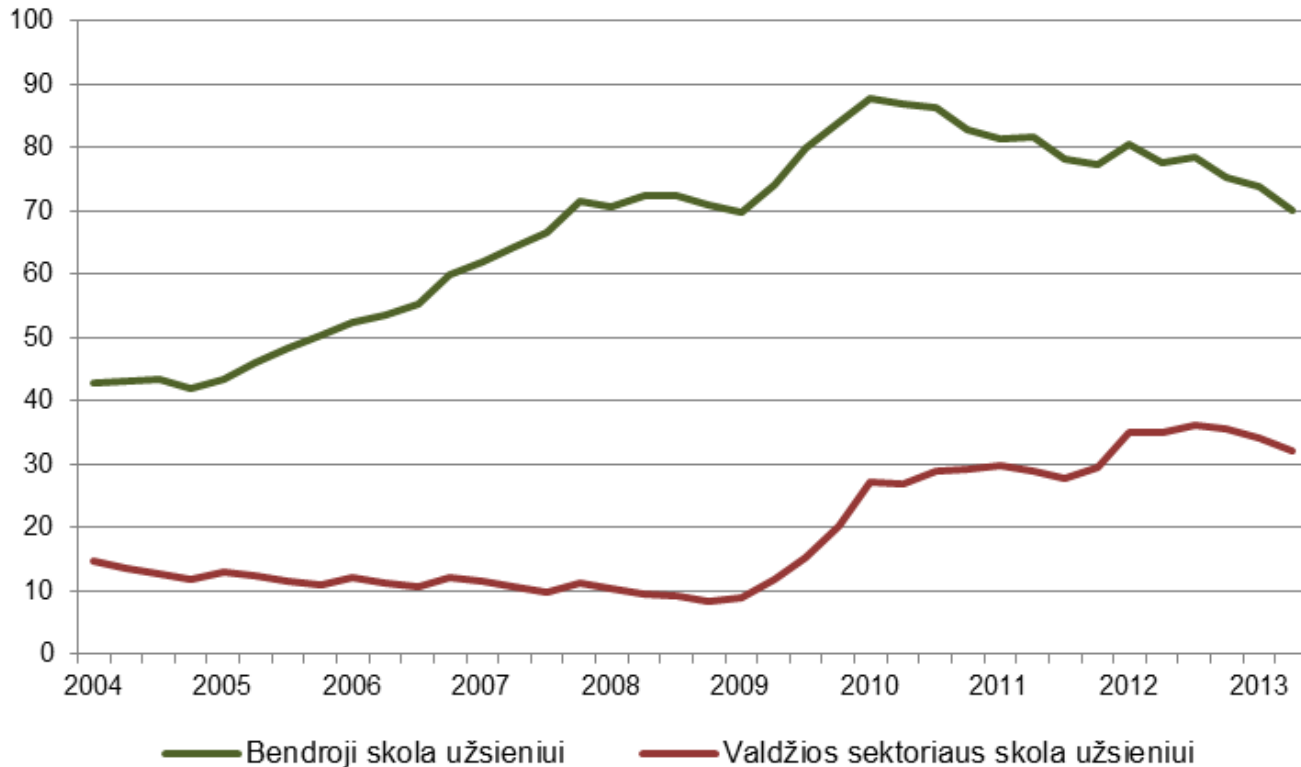
Skolos užsieniui statistika, kurią skelbia Lietuvos bankas (3)

- Bendroji šalies skola užsieniui;
- Grynoji šalies skola užsieniui;
- Bendrosios šalies skolos užsieniui tvarkymas;
- Nominalios vertės bendroji skola užsieniui;
- Trumpalaikė skola užsieniui pagal likutinį terminą;
- Skolos užsieniui mokėjimų grafikas;
- Bendroji šalies skola užsieniui pagal valiutas;
- Valdžios skola užsieniui, įskaitant paskolas su valstybės garantija;
- Lietuvos bendroji skola užsieniui ir jos palyginimas su BVP

<http://lb.lt/iso-res-sektorius-statistika>



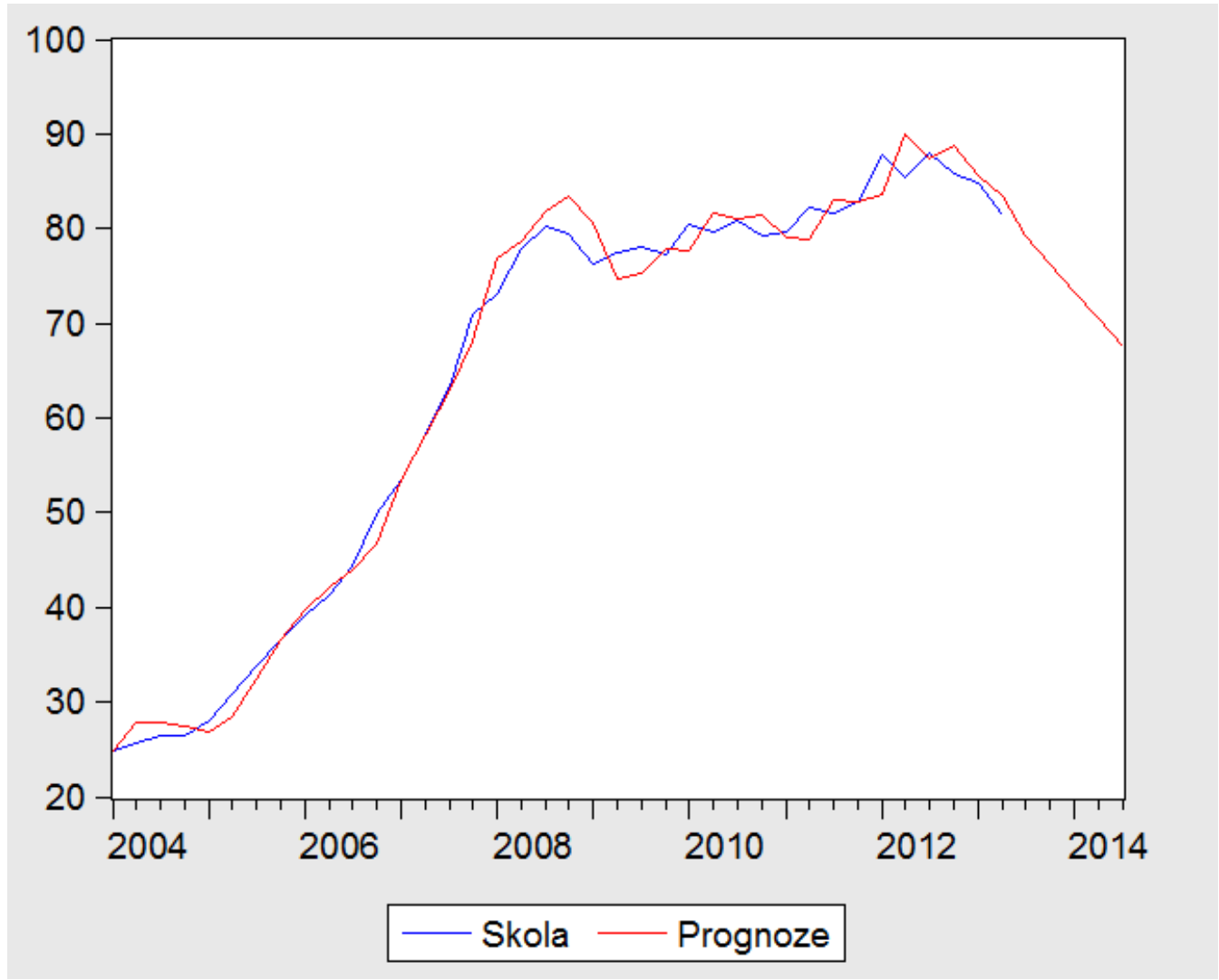
Skola užsieniui ir jos palyginimas su BVP 2004 – 2013 m., proc.



Šaltinis: Lietuvos statistikos departamentas ir Lietuvos banko skaičiavimai



Bendrosios skolos užsieniui prognozė, mlrd. Lt





Statistinės informacijos šaltiniai

- Lietuvos finansinės sąskaitos šaltiniai;
- Lietuvos Respublikos Finansų ministerijos ataskaitos;
- LB vertybinių popierių išleidėjų ir turėtojų registrų duomenys apie vertybinių popierių išleidėjus (turėtojus), vertybinių popierių atributus (emitento šalis ir sektorius, vertybinių popierių priskyrimas priemonėms, vertybinių popierių kainos ir kt.);
- LB užsienio paskolų registro duomenys apie gautas/ suteiktas užsienio paskolas;
- LB Priežiūros tarnybos duomenys;
- LB PFI statistika.



Ačiū už dėmesį!